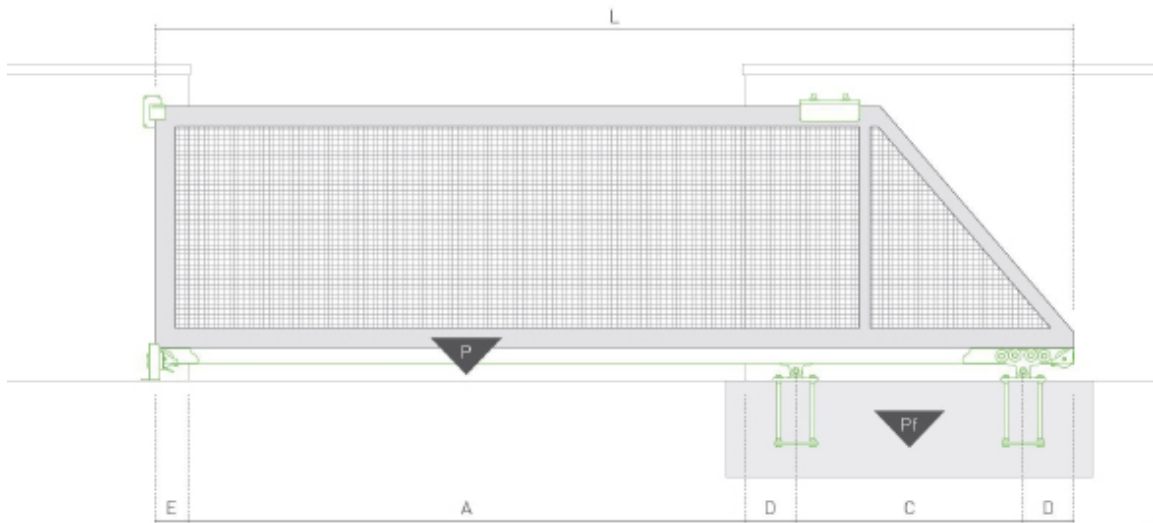


# INSTRUCTIUNI MONTAJ

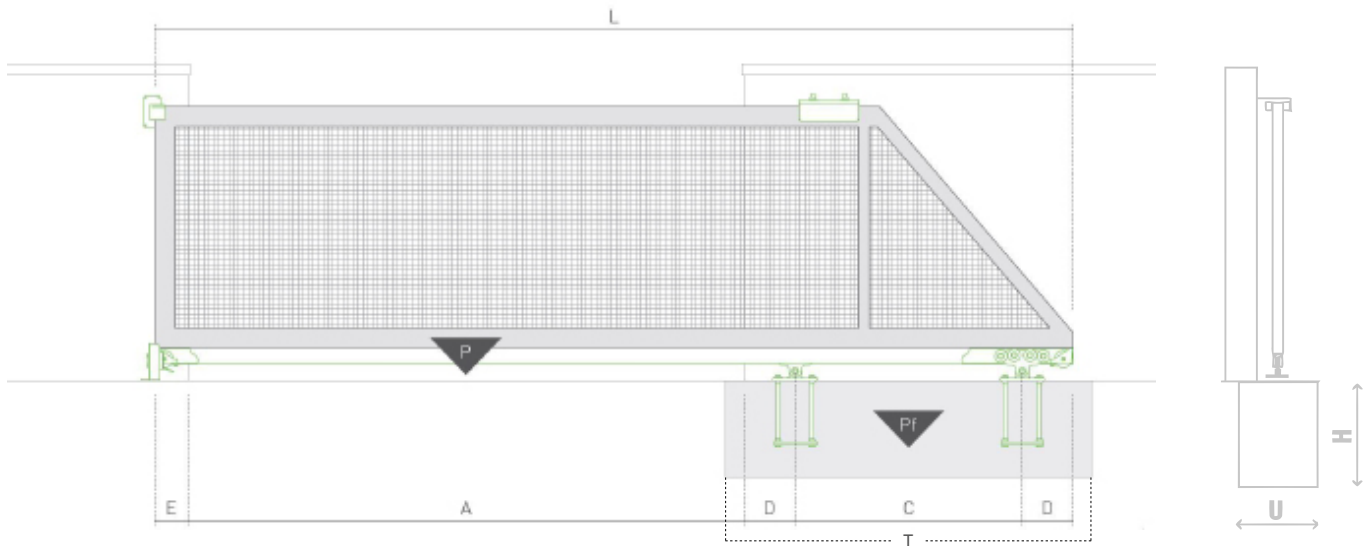
## PORTI AUTOPORTANTE | CANTILEVER GATES



- A (m)**      deschidere poartă | clear opening
- C (m)**      distanța dintre centrele cărucioarelor ( $C = 1/3A$ ) | distance between the support rollers centre ( $C=1/3A$ )
- D (m)**      distanța minimă de la centrul rolei de sprijin până la capătul căii de rulare pentru carcasa rolei de sprijin | minimum distance from support roller centre to track end for support roller housing
- E (m)**      spațiu minim pentru opritorul cu rulment | minimum space for support wheel positioning
- L (m)**      lungimea totală a porții ( $L = A + C + 2xD + E$ ) | overall gate length ( $L=A+C+2xD+E$ )
- P (kg)**      greutatea porții | gate weight

# INSTRUCTIUNI MONTAJ

## PORTI AUTOPORTANTE | CANTILEVER GATES



### KIT S CU 5 ROLE | KIT S WITH 5 ROLS

A (m)	C (m)	P (kg)	T x U x H min (m)	DATE CONSTANTE FIXED DATA
3	1.2	500	1.8x0.5x0.5	D (m) = 0.195 E (m) = 0.13
4	1.6	500	2.2x0.5x0.5	
5	2	500	2.6x0.5x0.5	
6	2.4	500	3.0x0.5x0.5	
7	2.8	500	3.4x0.5x0.5	

Aceasta este doar o sugestie de montaj. Nu ne facem răspunzători pentru montajul necorespunzător al kiturilor noastre de către personalul neautorizat.

This is just a mounting suggestion. We are not responsible for improper assembly of our kits by unauthorized personnel.